

Interkulturelles Handeln in der Schule

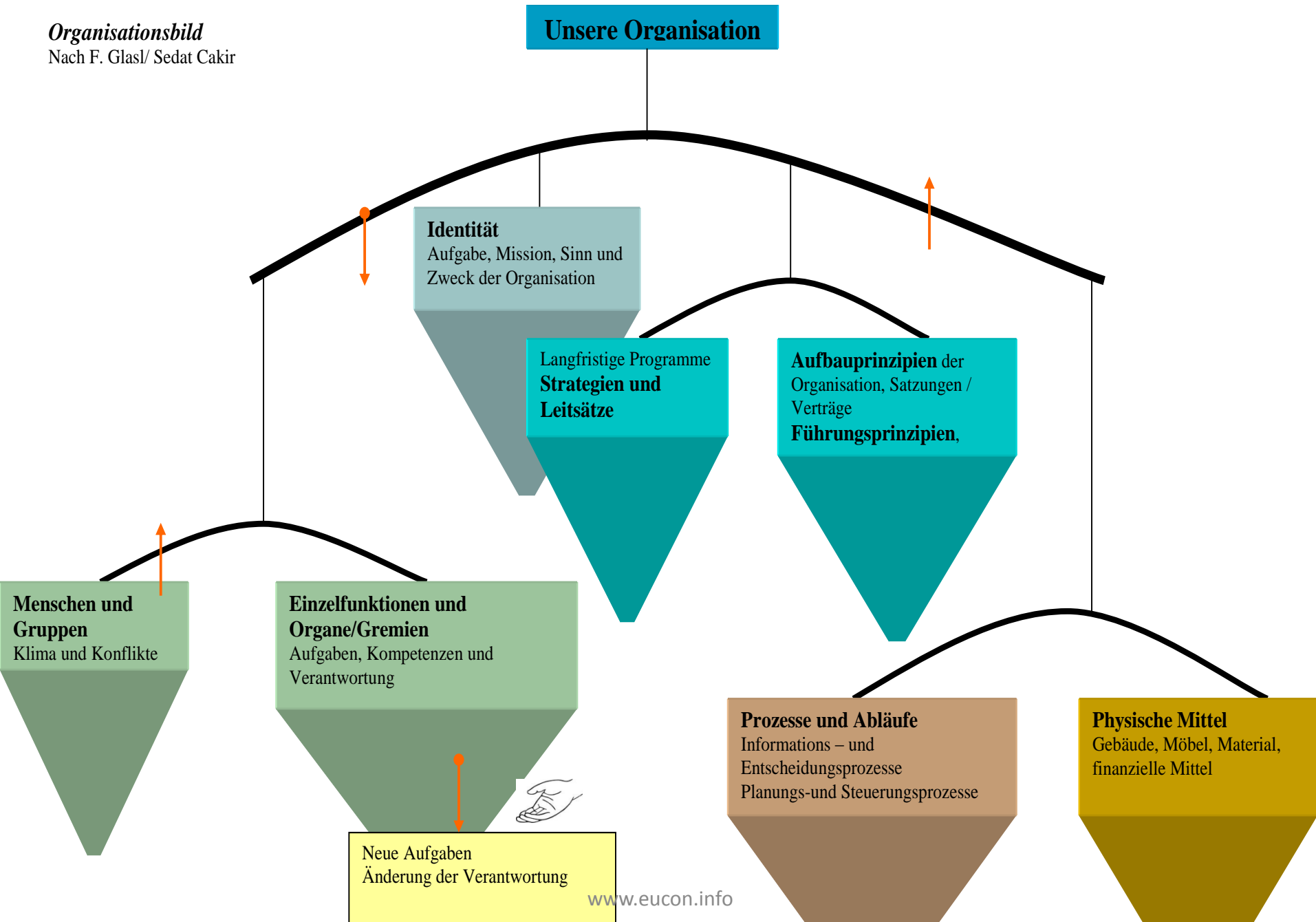
Warum soll ich mich ändern?

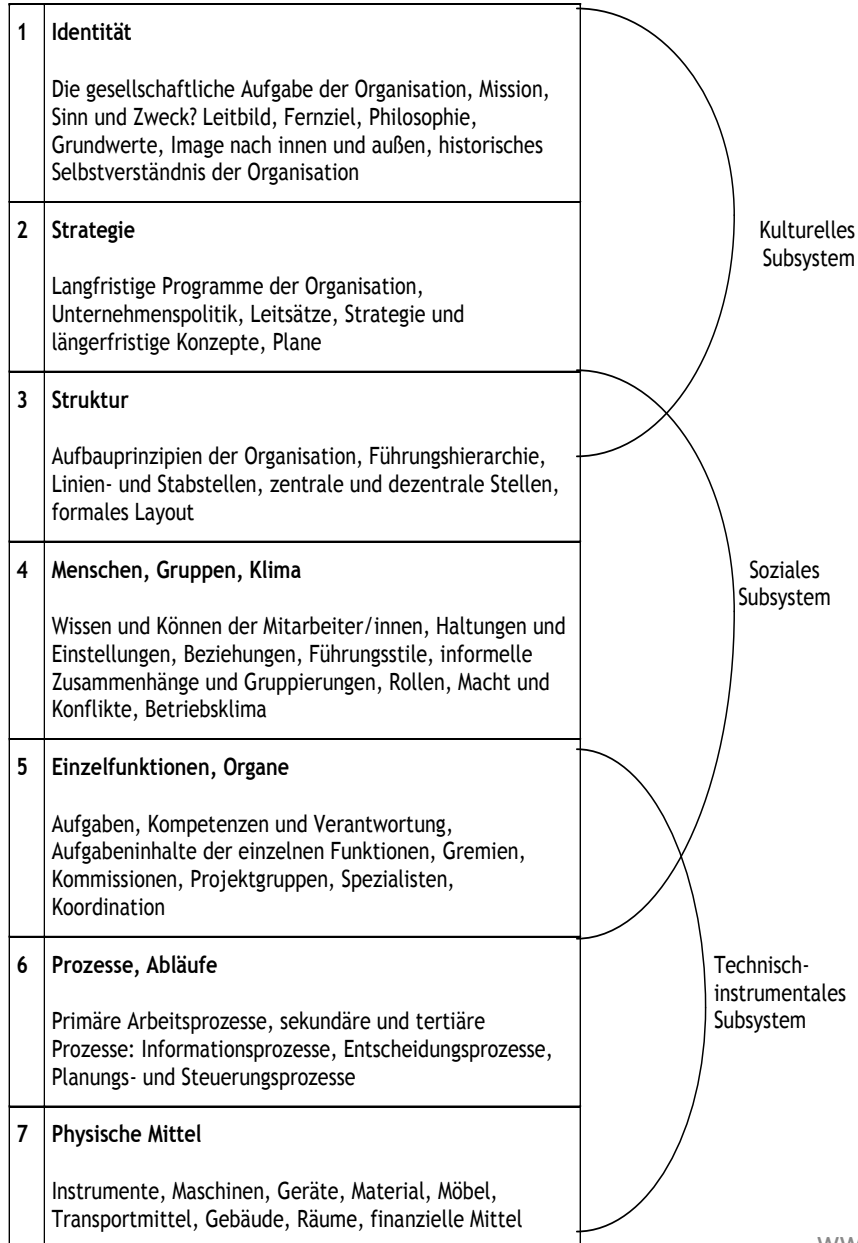
Warum soll ich mich immer anpassen?

Wo sollen wir nur anfangen?

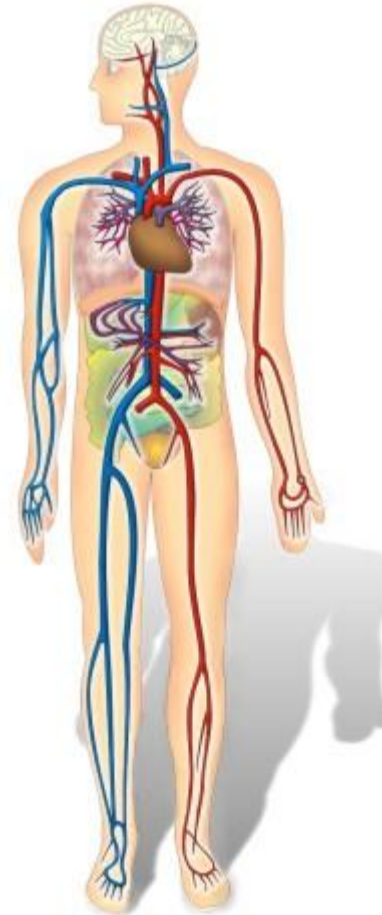
Wer soll wo, wie anfangen?

Welche Auswirkungen hat dies alles auf mein berufliches Leben?





Unsere Schule als Organisation



Irgendwo sollten wir mit der Änderung beginnen, damit die Organisation seiner Aufgabenstellung gerecht wird!

Damit die entsprechende Aufgabenstellung bearbeitet werden kann, müsste sich am entsprechenden Organisationselement (7 Wesenselemente) etwas ändern!

Was müsste jeweils durch die beiden Akteure „Eltern-Lehrer/in“ oder Lehrer/in-Schüler“ unternommen bzw. unterlassen werden, damit es sich so ändert, dass die Aufgabenstellung bearbeitet werden kann?

<i>Organisationselement</i>	<i>Aufgabe: Zunahme der Elternmitwirkung (Migranten) an den Elternabenden und Elternbeirat,...</i>	<i>Aufgabe: Quantitative Verbesserung der Schulabschlüsse bei Migrantenjugendlichen</i>
Identität	Wir Eltern: Wir Lehrer/in:	Wir Schüler/in: Wir Lehrer/in:
Strategie, Politik	E: L:	S: L:
Struktur	E: L:	S: L:
Menschen , Gruppen; Klima	E: L:	S: L:
Einzelfunktionen, Organe	E: L:	S: L:
Prozesse, Abläufe	E: L:	S: L:
Physische Mittel, technische Mittel	E: L:	S: L: