

Diagnose und Individuelle Förderung

Ein Beispiel aus den Bereichen
Mathematik und Englisch

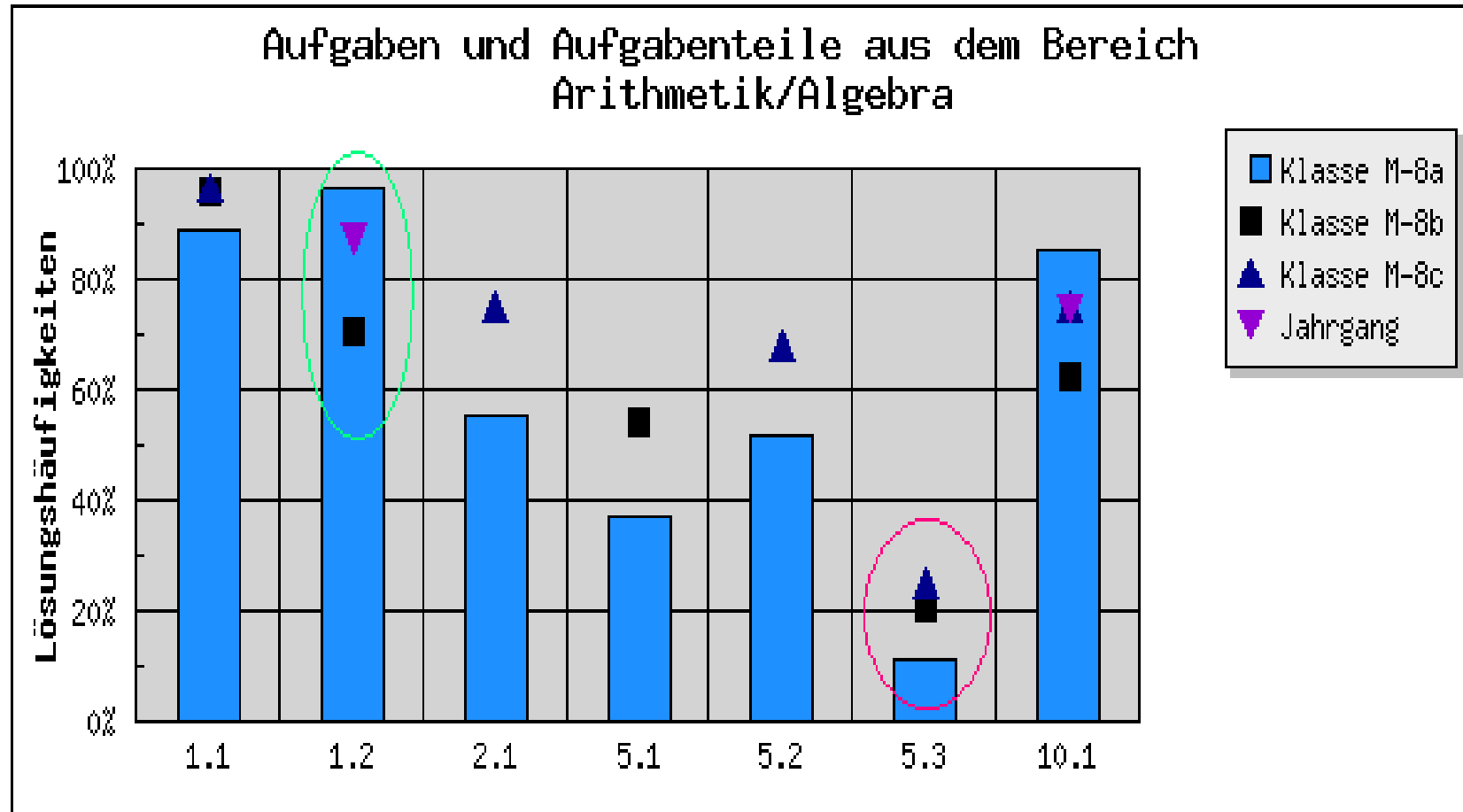
Lernstandserhebung

Dein Ergebnis		Klassen- ergebnis	
Aufgabe 1: Außenthermometer		richtig	falsch/n.b.
Aufgabe 1.1	falsch	24	3
Aufgabe 1.2	richtig	26	1
Aufgabe 2: Größer-Kleiner		richtig	falsch/n.b.
Aufgabe 2.1	richtig	15	12
Aufgabe 3: Handykauf		richtig	falsch/n.b.
Aufgabe 3.1	falsch	4	23
Aufgabe 3.2	falsch	22	5
Aufgabe 4: Schultaschen		richtig	falsch/n.b.
Aufgabe 4.1	richtig	23	4
Aufgabe 4.2	falsch	15	12
Aufgabe 5: Fußballtabelle		richtig	falsch/n.b.
Aufgabe 5.1	richtig	10	17
Aufgabe 5.2	falsch	14	13
Aufgabe 5.3	falsch	3	24

Lernstandserhebung

	Klassen- ergebnis			Inhaltsbezogene Kompetenz	Prozessbezogene Kompetenz
	richtig	falsch oder n.b.	Quote		
Aufgabe 1: Außenthermometer					
Aufgabe 1.1	24	3	89 %	Arithmetik/Algebra	Problemlösen
Aufgabe 1.2	26	1	96 %	Arithmetik/Algebra	Problemlösen
Aufgabe 2: Größer-Kleiner					
Aufgabe 2.1	15	12	56 %	Arithmetik/Algebra	Problemlösen
Aufgabe 3: Handykauf					
Aufgabe 3.1	4	23	15 %	Funktionen	Modellieren
Aufgabe 3.2	22	5	81 %	Funktionen	Argumentieren/Kommunizieren

Lernstandserhebung



K4	Gleichungen, Graphen, Wahrscheinlichkeitsverteilung) einfachen Sachsituationen zuordnen, einfache Diagramme beurteilen; geometrische Zusammenhänge herstellen (Umfänge, Flächen, Volumina, Winkel, Lagebeziehungen von Geraden); raumgeometrische Vorstellungen nutzen; Wahrscheinlichkeiten in ungewohnten Sachsituationen bestimmen		
	Rechtecke [2] Autogas [2] Mineralwasser [1], Handball [2]	Buchstaben im Würfelnetz Winkel an Geraden Frankfurt-München	Ungewöhnlicher Mittelwert [2] Würfel mit Muster Bälle ziehen [1]
K5	Informationen aus komplexen mathemathikhaltigen Texten und ungewohnten Darstellungen entnehmen; Probleme mehrschrittig lösen (z. B. durch Zurückführen auf Bekanntes, Zerlegen in Teilfiguren); mathematische Kenntnisse für Begründungen nutzen; allgemeingültige Aussagen durch Gegenbeispiele widerlegen; funktionale Zusammenhänge erfassen; Gleichungen aufstellen; mathemathikhaltige Aussagen, auch in Sachsituationen, bewerten; Modelle verändern; Wahrscheinlichkeiten bei mehrstufigen Zufallsexperimenten bestimmen;		
	Ergebnis kleiner als Null Zahlensätze; Zahlensumme Handykauf [1] Autogas [1]; Yardstick [2]	Spiegeleien [1] Vier Spiegelungen Vierecke finden [2] Zwei Kreise [1]	Schülerzeitung Zahlenschloss [1] Fußballtabelle [3] Bälle ziehen [3]
K5plus	komplexe Probleme bearbeiten, für die noch kein Lösungsverfahren bekannt ist, mehrschrittige Argumentationen selbst entwickeln, Beweise geometrisch und algebraisch führen, allgemeingültige Aussagen plausibel begründen; komplexe Sachsituationen modellieren; Ergebnisse in Bezug auf eine Realsituation bewerten; Terme mit Variablen aufstellen; zu gegebenen Termen eine Sachsituation finden		

Warum eigene Diagnoseinstrumente?

- Verbesserte „Individuelle Förderung“
- Lernstandserhebungen sind für **kontinuierliche** individuelle Diagnose wenig geeignet
- Anpassung an schulische und fachliche Gegebenheiten

Kriterien

- Erkennung von individuellen Stärken und Schwächen
- Regelmäßige Anwendbarkeit (durch die Anbindung an die Klassenarbeiten)
- Systematisierung eines Diagnose- und Förderprozesses

Voraussetzungen für eine erfolgreiche Anwendung über einen längeren Zeitraum

- Einfache Bedienung
- Kein wesentlich erhöhter Arbeitsaufwand
- Erfolgskontrolle (Verbesserungen der Schülerkompetenzen)
- Höhere Zufriedenheit mit der eigenen Arbeit (Lehrer und Schüler)

Diagnosebogen für Mathematik

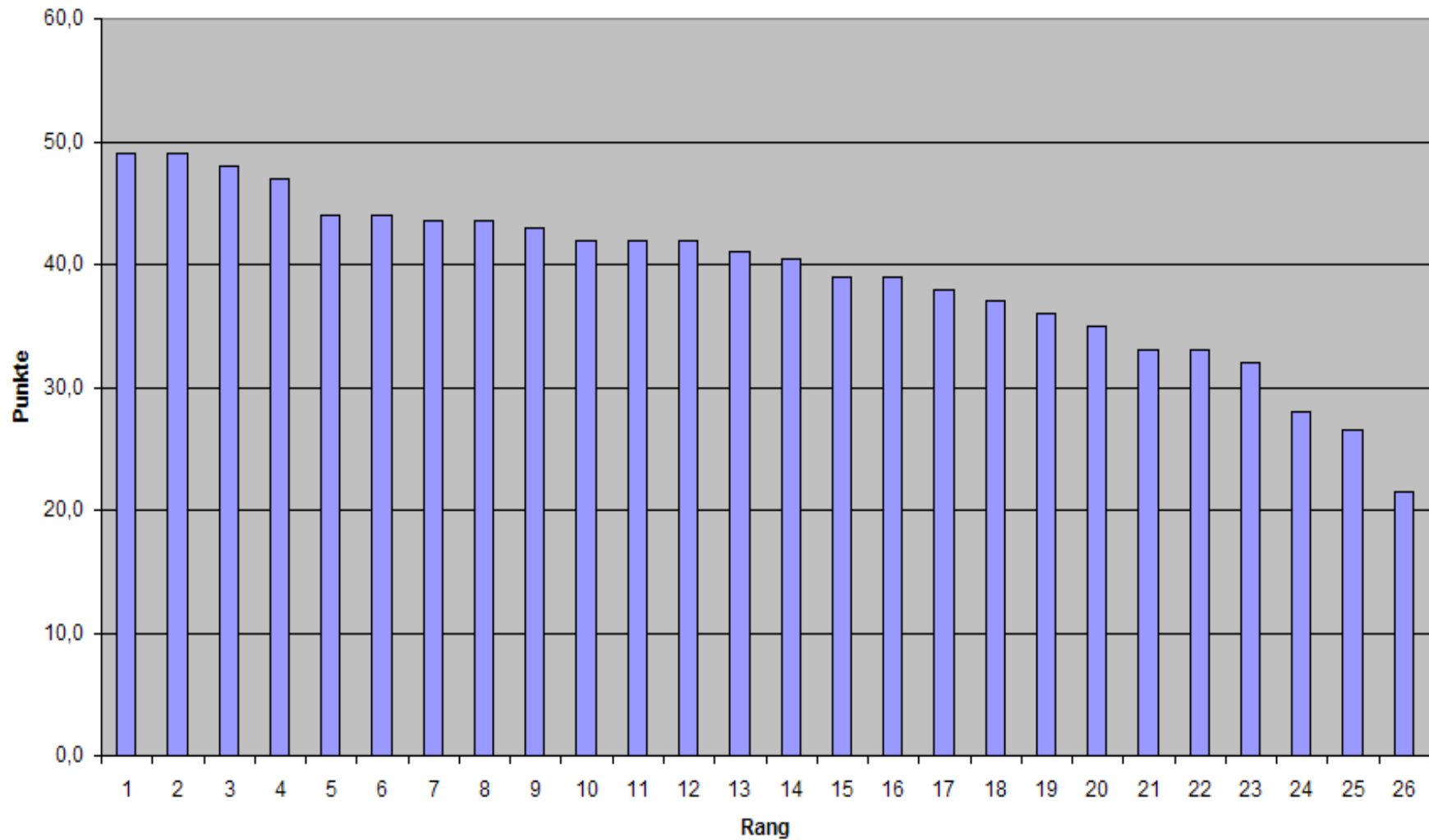
- Nach jeder Klassenarbeit
- **„Kleiner Lernstand“**

	A	B	C	D	E	F	G	H	I
1	Diagnosebogen							50P	Rang
2		10.02.2010		8a					
3	4. Klassenarbeit: Vierecke: Konstruktion, Winkel, Flächeninhalte						Zusatz	49,0	1
4	Aufgabe	Eigene Punkte	Punkte	Thema				49,0	2
5	1		14	Winkel im Viereck			< 10P	48,0	3
6	2		6	Viereck konstruieren			< 5P	47,0	4
7	3		6	Trapez konstruieren			< 5P	44,0	5
8	4a		3	Flächeninhalt: Parallelogramm			<3P	44,0	6
9	4b		3	Flächeninhalt: Trapez			<3P	43,5	7
10	4c		3	Flächeninhalt: Drachen			<3P	43,5	8
11	4d		6	Flächeninhalt (Trapez), Prozente			<5P	43,0	9
12	5,6		9	Wiederholung: Maßeinheiten				42,0	10
13								42,0	11
14								42,0	12
15								41,0	13
16	Summe:		50					40,5	14
17								39,0	15
18								39,0	16
19	Name:							38,0	17
20								37,0	18
21	Unterschrift:							36,0	19
22								35,0	20
23	Punkte	0 - 12	12,5 - 24,5	25 - 32	32,5 - 39,5	40 - 47,5	48 - 50	33,0	21
24	Zensur	6	5	4	3	2	1	33,0	22
25	Anzahl	0	2	3	8	11	3	32,0	23
26	Durchschnittszensur:	2,6						28,0	24
27								26,5	25
28								21,5	26
29									
30									
31									
32							Durchschnitt:	38,7	

17.04.2010

Graf-Bernhard-Realschule

8a 4.Arbeit



17.04.2010

Graf-Bernhard-Realschule

Diagnosebogen / Englisch

Kl. _____ / Klassenarbeit No _____ / Datum: _____

Aufgabe No	Aufgabe	Maximale Punktzahl	Eigene Punktzahl
I.	The date	1	
II.	Listening: Help from the RSCPA	10	
	Grammar:		
	1. Baby hedgehogs – if-clauses	5	
	2.a. Questions to a fortune-teller – will-future	9	
	b. Answers	6	
	3.a. Comparisons – Look and compare!	3	
	b. Comparisons – What do you think?	8	

Gesamtergebnis

42

Punkteverteilung	42-39,5	39-35,5	35-28	27,5-21	20,5-10,5	10-0
Note	1	2	3	4	5	6

Datum: _____ Unterschrift der Eltern _____

Erzielte Punkte
39,5
39,0
38,5
34,5
34,0
33,5
33,0
32,5
32,5
31,5
31,0
30,0
29,5
29,5
28,5
28,5
27,5
27,5
27,5
27,0
27,0
27,0
26,5
25,5
24,5
24,0
21,5
21,0
21,0

Diagnosebogen für Mathematik

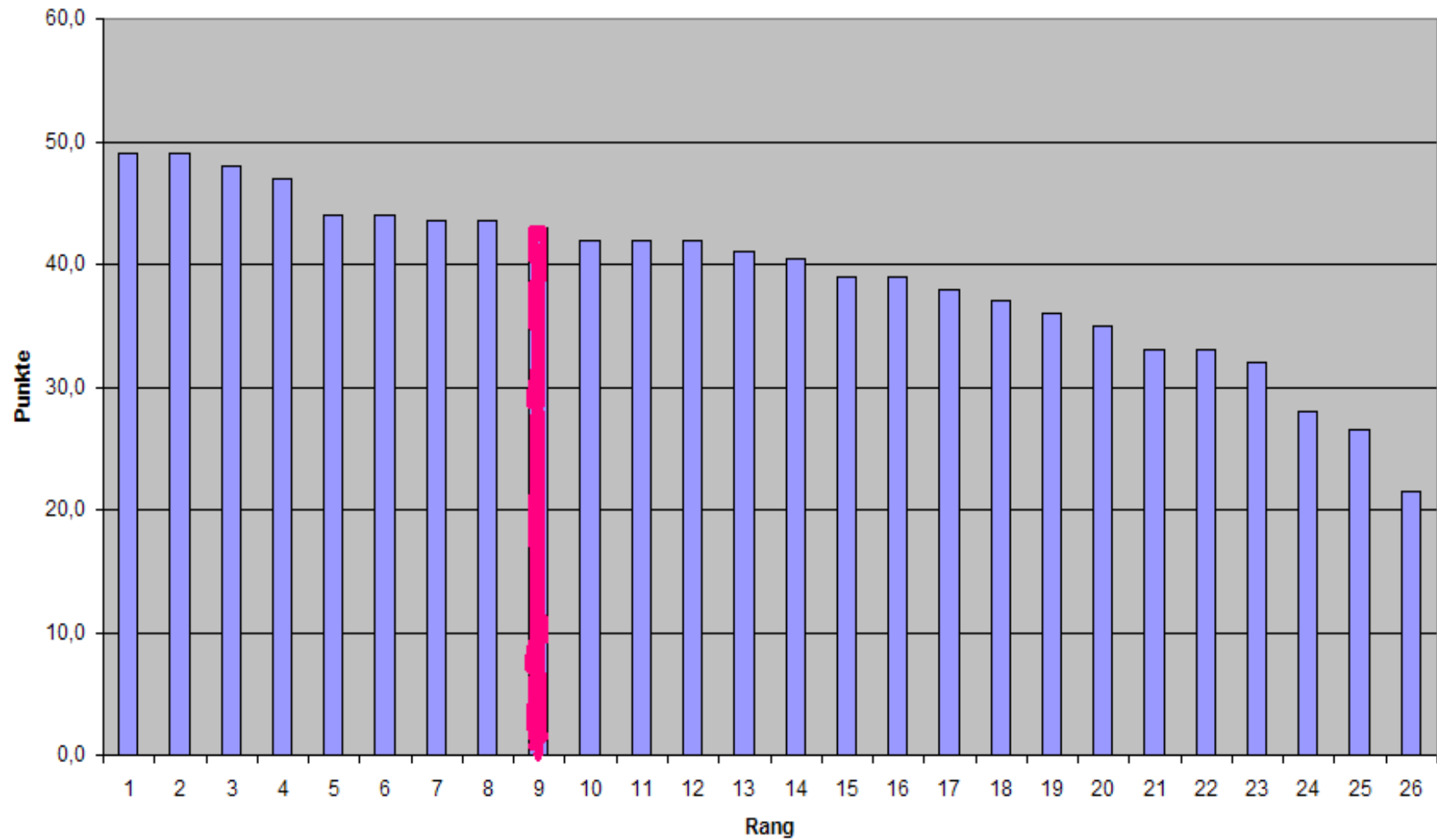
- Nach jeder Klassenarbeit
- „Kleiner Lernstand“
- **Welche Informationen erhält der Schüler?**

	A	B	C	D	E	F	G	H	I
1	Diagnosebogen							50P	Rang
2		10.02.2010		8a					
3	4. Klassenarbeit: Vierecke: Konstruktion, Winkel, Flächeninhalte						Zusatz	49,0	1
4	Aufgabe	Eigene Punkte	Punkte	Thema				49,0	2
5	1		14	Winkel im Viereck			< 10P	48,0	3
6	2		6	Viereck konstruieren			< 5P	47,0	4
7	3		6	Trapez konstruieren			< 5P	44,0	5
8	4a		3	Flächeninhalt: Parallelogramm			<3P	44,0	6
9	4b		3	Flächeninhalt: Trapez			<3P	43,5	7
10	4c		3	Flächeninhalt: Drachen			<3P	43,5	8
11	4d		6	Flächeninhalt (Trapez), Prozente			<5P	43,0	9
12	5,6		9	Wiederholung : Maßeinheiten				42,0	10
13								42,0	11
14								42,0	12
15								41,0	13
16	Summe:		50					40,5	14
17								39,0	15
18								39,0	16
19	Name:							38,0	17
20								37,0	18
21	Unterschrift:							36,0	19
22								35,0	20
23	Punkte	0 - 12	12,5 - 24,5	25 - 32	32,5 - 39,5	40 - 47,5	48 - 50	33,0	21
24	Zensur	6	5	4	3	2	1	33,0	22
25	Anzahl	0	2	3	8	11	3	32,0	23
26	Durchschnittszensur:	2,6						28,0	24
27								26,5	25
28								21,5	26
29									
30									
31									
32							Durchschnitt:	38,7	

17.04.2010

Graf-Bernhard-Realschule

8a 4.Arbeit



17.04.2010

Graf-Bernhard-Realschule

Diagnosebogen / Englisch

Kl. _____ / Klassenarbeit No _____ / Datum: _____

Aufgabe No	Aufgabe	Maximale Punktzahl	Eigene Punktzahl
I.	The date	1	
II.	Listening: Help from the RSCPA	10	
	Grammar:		
	1. Baby hedgehogs – if-clauses	5	
	2.a. Questions to a fortune-teller – will-future	9	
	b. Answers	6	
	3.a. Comparisons – Look and compare!	3	
	b. Comparisons – What do you think?	8	

Gesamtergebnis

42

Punkteverteilung	42-39,5	39-35,5	35-28	27,5-21	20,5-10,5	10-0
Note	1	2	3	4	5	6

Datum: _____ Unterschrift der Eltern _____

Erzielte Punkte
39,5
39,0
38,5
34,5
34,0
33,5
33,0
32,5
32,5
31,5
31,0
30,0
29,5
29,5
28,5
28,5
27,5
27,5
27,5
27,0
27,0
27,0
26,5
25,5
24,5
24,0
21,5
21,0
21,0

Diagnosebogen für Mathematik

- Nach jeder Klassenarbeit
- „Kleiner Lernstand“
- Welche Informationen erhält der Schüler?
- **Was muss der Schüler selbst tun?**

	A	B	C	D	E	F	G	H	I
1	Diagnosebogen							50P	Rang
2		10.02.2010		8a					
3	4. Klassenarbeit: Vierecke: Konstruktion, Winkel, Flächeninhalte						Zusatz	49,0	1
4	Aufgabe	Eigene Punkte	Punkte	Thema				49,0	2
5	1		14	Winkel im Viereck			< 10P	48,0	3
6	2		6	Viereck konstruieren			< 5P	47,0	4
7	3		6	Trapez konstruieren			< 5P	44,0	5
8	4a		3	Flächeninhalt: Parallelogramm			<3P	44,0	6
9	4b		3	Flächeninhalt: Trapez			<3P	43,5	7
10	4c		3	Flächeninhalt: Drachen			<3P	43,5	8
11	4d		6	Flächeninhalt (Trapez), Prozente			<5P	43,0	9
12	5,6		9	Wiederholung : Maßeinheit				42,0	10
13								42,0	11
14								42,0	12
15								41,0	13
16	Summe:		50					40,5	14
17								39,0	15
18								39,0	16
19	Name:							38,0	17
20								37,0	18
21	Unterschrift:							36,0	19
22								35,0	20
23	Punkte	0 - 12	12,5 - 24,5	25 - 32	32,5 - 39,5	40 - 47,5	48 - 50	33,0	21
24	Zensur	6	5	4	3	2	1	33,0	22
25	Anzahl	0	2	3	8	11	3	32,0	23
26	Durchschnittszensur:		2,6					28,0	24
27								26,5	25
28								21,5	26
29									
30									
31									
32							Durchschnitt:	38,7	
33									

17.04.2010

Graf-Bernhard-Realschule

Diagnosebogen / Englisch

Kl. _____ / Klassenarbeit No. _____ / Datum: _____

Aufgabe No	Aufgabe	Maximale Punktzahl	Eigene Punktzahl
I.	The date	1	
	Listening: Help from the RSCPA	10	
II.	Grammar:		
	1. Baby hedgehogs – if-clauses	5	
	2.a. Questions to a fortune-teller – will-future	9	
	b. Answers	6	
	3.a. Comparisons – Look and compare!	3	
	b. Comparisons – What do you think?	8	

Gesamtergebnis

42

Punkteverteilung	42-39,5	39-35,5	35-28	27,5-21	20,5-10,5	10-0
Note	1	2	3	4	5	6

Datum: _____ Unterschrift der Eltern _____

Erzielte Punkte
39,5
39,0
38,5
34,5
34,0
33,5
33,0
32,5
32,5
31,5
31,0
30,0
29,5
29,5
28,5
28,5
27,5
27,5
27,5
27,0
27,0
27,0
26,5
25,5
24,5
24,0
21,5
21,0
21,0

Diagnosebogen für Mathematik

- Nach jeder Klassenarbeit
- „Kleiner Lernstand“
- Welche Informationen erhält der Schüler?
- Was muss der Schüler selbst tun?
- **Wie werden die Eltern eingebunden?**

	A	B	C	D	E	F	G	H	I
1	Diagnosebogen							50P	Rang
2		10.02.2010		8a					
3	4. Klassenarbeit Vierecke: Konstruktion, Winkel, Flächeninhalte						Zusatz	49,0	1
4	Aufgabe	Eigene Punkte	Punkte	Thema				49,0	2
5	1		14	Winkel im Viereck			< 10P	48,0	3
6	2		6	Viereck konstruieren			< 5P	47,0	4
7	3		6	Trapez konstruieren			< 5P	44,0	5
8	4a		3	Flächeninhalt: Parallelogramm			<3P	44,0	6
9	4b		3	Flächeninhalt: Trapez			<3P	43,5	7
10	4c		3	Flächeninhalt: Drachen			<3P	43,5	8
11	4d		6	Flächeninhalt (Trapez), Prozente			<5P	43,0	9
12	5,6		9	Wiederholung : Maßeinheiten				42,0	10
13								42,0	11
14								42,0	12
15								41,0	13
16	Summe:		50					40,5	14
17								39,0	15
18								39,0	16
19	Name:							38,0	17
20								37,0	18
21	Unterschrift:							36,0	19
22								35,0	20
23	Punkte	0 - 12	12,5 - 24,5	25 - 32	32,5 - 39,5	40 - 47,5	48 - 50	33,0	21
24	Zensur	6	5	4	3	2	1	33,0	22
25	Anzahl	0	2	3	8	11	3	32,0	23
26	Durchschnittszensur:	2,6						28,0	24
27								26,5	25
28								21,5	26
29									
30									
31									
32							Durchschnitt:	38,7	

17.04.2010

Graf-Bernhard-Realschule

Diagnosebogen / Englisch

Kl. _____ / Klassenarbeit No _____ / Datum: _____

Aufgabe No	Aufgabe	Maximale Punktzahl	Eigene Punktzahl
I.	The date	1	
	Listening: Help from the RSCPA	10	
II.	Grammar:		
	1. Baby hedgehogs – if-clauses	5	
	2.a. Questions to a fortune-teller – will-future	9	
	b. Answers	6	
	3.a. Comparisons – Look and compare!	3	
	b. Comparisons – What do you think?	8	

Gesamtergebnis

42

Punkteverteilung	42-39,5	39-35,5	35-28	27,5-21	20,5-10,5	10-0
Note	1	2	3	4	5	6

Datum: _____ Unterschrift der Eltern _____

Erzielte Punkte
39,5
39,0
38,5
34,5
34,0
33,5
33,0
32,5
32,5
31,5
31,0
30,0
29,5
29,5
28,5
28,5
27,5
27,5
27,5
27,0
27,0
27,0
26,5
25,5
24,5
24,0
21,5
21,0
21,0

Gesamtkonzept:

- „Individuelle Förderung“ (durch Zusatzaufgaben im Anschluss an die Klassenarbeiten)
- Förderung von eigenverantwortlichem Lernen und Arbeiten
- Dokumentation von Lernentwicklungen über die gesamte Schulzeit (Schnellhefter)



Eigene Erfahrungen an unserer Schule

- Andere Fachbereiche entwickeln oder nutzen Diagnoseinstrumente
- Mathematik
 - Kontrolle (Stichproben) ist wichtig.
 - Genauere Eigendiagnose der Fehler
 - Diskussion über Rangplätze
 - Motivation, Frust, Akzeptanz